

Creative Economy Agency (Public Organization)

สำนักงานส่งเสริมเศรษฐกิจสร้างสรรค์
(องค์การมหาชน)

วิสัยทัศน์ เป็นผู้นำในการขับเคลื่อนเศรษฐกิจสร้างสรรค์ประเทศไทยสู่เวทีโลก

ภารกิจ



1. ส่งเสริมศักยภาพของเศรษฐกิจสร้างสรรค์ เพื่อยกระดับเศรษฐกิจ



2. สนับสนุนการพัฒนาความคิดสร้างสรรค์และนวัตกรรมแก่สาธารณชน



3. พัฒนาพื้นที่ที่เอื้อต่อบรรยากาศสร้างสรรค์และย่านเศรษฐกิจสร้างสรรค์



4. พัฒนาผู้ประกอบการ เพื่อเพิ่มขีดความสามารถในการแข่งขันของประเทศ



5. เป็นศูนย์กลางรวบรวมข้อมูลและสถิติเศรษฐกิจสร้างสรรค์



6. ประสานความร่วมมือด้านเศรษฐกิจสร้างสรรค์กับหน่วยงานในประเทศและต่างประเทศ เพื่อแลกเปลี่ยน/ถ่ายทอดองค์ความรู้



ศูนย์บริการแหล่งบ่มเพาะธุรกิจสร้างสรรค์ หรือ TCDC



ศูนย์บริการแหล่งบ่มเพาะธุรกิจสร้างสรรค์ ทั่วประเทศ

TCDC
14 แห่ง
14 จังหวัด

mini TCDC
65 แห่ง
34 จังหวัด



(จำแนกตามลักษณะรายจ่าย)



แหล่งเงินงบประมาณ /ลักษณะรายจ่าย	เงินงบประมาณ	เงินนอกงบประมาณ สมทบ	รวมทั้งสิ้น
	538.7778*	21.5000	560.2778
1. รายจ่ายประจำ	522.3803	21.5000	543.8803
2. รายจ่ายลงทุน	16.3975	-	16.3975

* วงเงินงบประมาณหลังผ่านการพิจารณาจากคณะกรรมการวิสามัญฯ และ คณะอนุกรรมการงบประมาณรายจ่ายประจำปี พ.ศ. 2569 ฯ สภาผู้แทนราษฎร แล้ว (ปรับลดจำนวน 27.6347 ลบ.)

การปรับลดงบประมาณในขั้นกรรมาธิการของสภาผู้แทนราษฎร

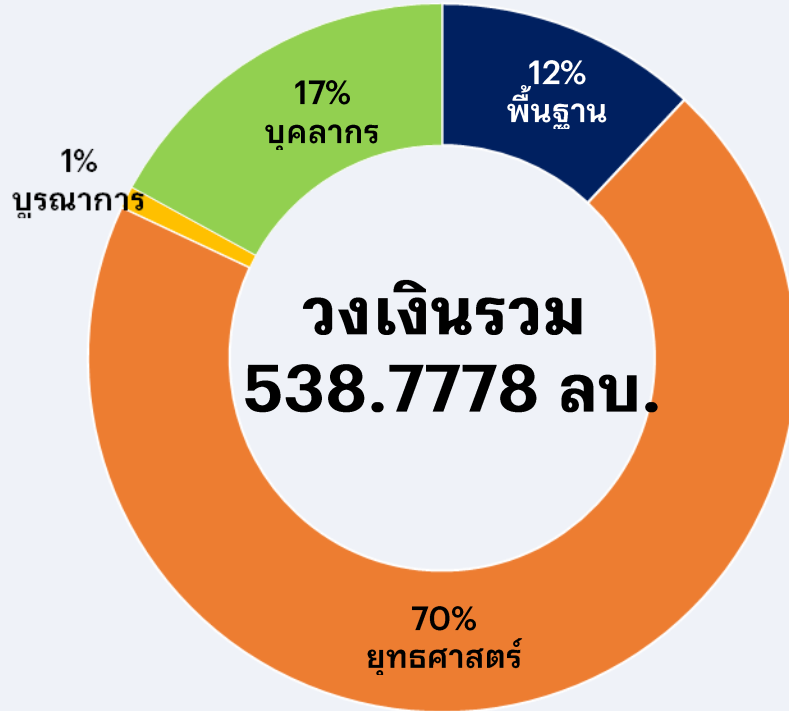
(งบประมาณตามยุทธศาสตร์การจัดสรรงบประมาณ : จำแนกในระดับแผนงาน)

(หน่วย : ล้านบาท)

ประเภทงบประมาณรายจ่าย - แผนงาน		ร่าง พรบ.	อนุ กมธ. ปรับลด	คงเหลือ
รวมทั้งสิ้น		566.4125	27.6347	538.7778
1.	แผนงานพื้นฐาน	66.7298	-	66.7298
	1.1 แผนงานพื้นฐานด้านการสร้างความสามารถในการแข่งขัน	66.7298	-	66.7298
2.	แผนงานยุทธศาสตร์	407.2729	27.6347	379.6382
	2.1 แผนงานยุทธศาสตร์พัฒนาพื้นที่และเมืองน่าอยู่อัจฉริยะ	68.2023	-	68.2023
	2.2 แผนงานยุทธศาสตร์การส่งเสริมวิสาหกิจขนาดกลางและขนาดย่อมที่เข้มแข็ง แข่งขันได้	108.5935	-	108.5935
	2.3 แผนงานยุทธศาสตร์การขับเคลื่อนนโยบายซอฟต์พาวเวอร์	131.1217	27.6347	103.4870
	2.4 แผนงานยุทธศาสตร์เพื่อสนับสนุนด้านการสร้างความสามารถในการแข่งขัน	99.3554	-	99.3554
3.	แผนงานบูรณาการ	2.5510	-	2.5510
	3.1 แผนงานบูรณาการรัฐบาลดิจิทัล	2.5510	-	2.5510
4.	แผนงานบุคลากรภาครัฐ (งบเงินอุดหนุน)	89.8588	-	89.8588

(จำแนกตามกลุ่มแผนงาน)
เฉพาะเงินงบประมาณ

จำนวนงบประมาณรวมทั้งสิ้น
538.7778 ล้านบาท



- แผนงานบุคลากร 89.8588 ล้านบาท
- แผนงานพื้นฐาน 66.7298 ล้านบาท
- แผนงานยุทธศาสตร์* 379.6382 ล้านบาท
- แผนงานบูรณาการ** 2.5510 ล้านบาท

หมายเหตุ : * หมายถึง แผนงานยุทธศาสตร์ : 1. สนับสนุนด้านการแข่งขัน /2. เมืองน่าอยู่อัจฉริยะ /3. ส่งเสริม SMEs /4. พลักดัน Soft Power

หมายเหตุ : ** หมายถึง แผนงานบูรณาการรัฐบาลดิจิทัล



ปี 2568

งบประมาณ 556.6560 ล้านบาท

ผลการเบิกจ่ายรวมผูกพันสัญญา 503.9862 ล้านบาท

คิดเป็นร้อยละ 91

- เบิกจ่ายรวม ณ 31 ก.ค. 68
- อยู่ระหว่างการดำเนินงาน

1

การพัฒนาพื้นที่เศรษฐกิจสร้างสรรค์ : Area-Based Development

โครงการบริหารจัดการศูนย์บ่มเพาะฯ (TCDC)
เพื่อเตรียมความพร้อมขยาย TCDC แห่งใหม่
อีก 10 จังหวัด

โครงการพัฒนาศูนย์กลางการรวบรวมข้อมูลเศรษฐกิจ
สร้างสรรค์ มีเป้าหมายให้ ประชาชนเข้าถึงองค์ความรู้
มากกว่า 300,000 ราย



1 การพัฒนาพื้นที่เศรษฐกิจสร้างสรรค์ : Area-Based Development

โครงการพัฒนาย่านเศรษฐกิจสร้างสรรค์และส่งเสริมการสร้างแบรนด์เมือง เป้าหมายเพื่อสร้างภาพจำให้กับเมืองด้วย Creative City Branding

โครงการส่งเสริมการจัดเทศกาลสร้างสรรค์นานาชาติประจำภูมิภาค
(International Creative Festival)
เป้าหมายสามารถสนับสนุนการจัดเทศกาล
9 เทศกาล 9 จังหวัด

คาดว่าจะสามารถสร้างมูลค่าทางเศรษฐกิจ
ได้มากกว่า 1,200 ล้านบาท



2 ส่งเสริมและผลักดันอุตสาหกรรมสร้างสรรค์ : Creative industries development



โครงการผลักดันอุตสาหกรรมเป้าหมาย
เพื่อเพิ่มขีดความสามารถในการแข่งขัน

พัฒนาศักยภาพผู้ประกอบการและธุรกิจสร้างสรรค์
8,000 ราย

Business Matching ไม่น้อยกว่า 900 คู่
(ดนตรี/คอนเสิร์ต/แฟชั่น/ออกแบบ/โฆษณา/งานฝีมือ)

ส่งเสริมสู่ตลาดสากล ใน 10 ประเทศ 10 เทศกาล
(Thai Festival/Music Festival)

ตั้งเป้าให้ผู้ประกอบการมีรายได้เพิ่มขึ้น
มากกว่าร้อยละ 30

2

ส่งเสริมและผลักดันอุตสาหกรรมสร้างสรรค์ : Creative industries development



เพิ่มขีดความสามารถของธุรกิจสร้างสรรค์ ภายใต้แนวทาง
การส่งเสริม **ซอฟต์แวร์**

- **การออกแบบ**
โครงการ Thailand as Brand
- **ดนตรี**
โครงการส่งเสริมการส่งออกสินค้าดนตรีสู่ต่างประเทศ
(Music Exchange)
- **เฟสติวัล**
โครงการส่งเสริมผู้ขับเคลื่อนการจัดเทศกาล
สร้างสรรค์ไทยสู่สากล
- **หนังสือ**
โครงการส่งเสริมธุรกิจสร้างสรรค์ย่านถนนหนังสือ

ผลการดำเนินงานที่สำคัญ
ประจำปี พ.ศ. 2567 - 2568

Creative Economy การพัฒนาศักยภาพของเศรษฐกิจสร้างสรรค์

1

การพัฒนาพื้นที่เศรษฐกิจสร้างสรรค์
Area-Based Development



2

ส่งเสริมและผลักดันอุตสาหกรรมสร้างสรรค์
Creative industries development



เตรียมความพร้อม นักเรียน นักศึกษา ผู้ประกอบการ
สู่ตลาดแรงงานอุตสาหกรรมสร้างสรรค์

2,200 ราย*

(เป้าหมาย 3,000 ราย)

ผ่าน CEA Online Academy และเข้าถึง
องค์ความรู้สร้างสรรค์ ผ่าน TCDC และ
miniTCDC กว่า 60 แห่งทั่วประเทศ

มากกว่า 237,042 ราย*

(เป้าหมาย 275,000 ราย)

จัดตั้งแหล่งบ่มเพาะธุรกิจสร้างสรรค์
TCDC แห่งใหม่ ทุกภูมิภาค
10 จังหวัดนำร่อง

(*ผลการดำเนินงาน ณ วันที่ 31 กรกฎาคม 2568)



ร่วมจัด/สนับสนุนงานเทศกาลสร้างสรรค์
9 เทศกาล ใน 9 จังหวัด

สร้างมูลค่าทางเศรษฐกิจจากการจัดกิจกรรม
และงานเทศกาลได้มากกว่า

1,969 ล้านบาท*
(เป้าหมาย 1,050 ล้านบาท)

(*ผลการดำเนินงาน ณ วันที่ 31 กรกฎาคม 2568)

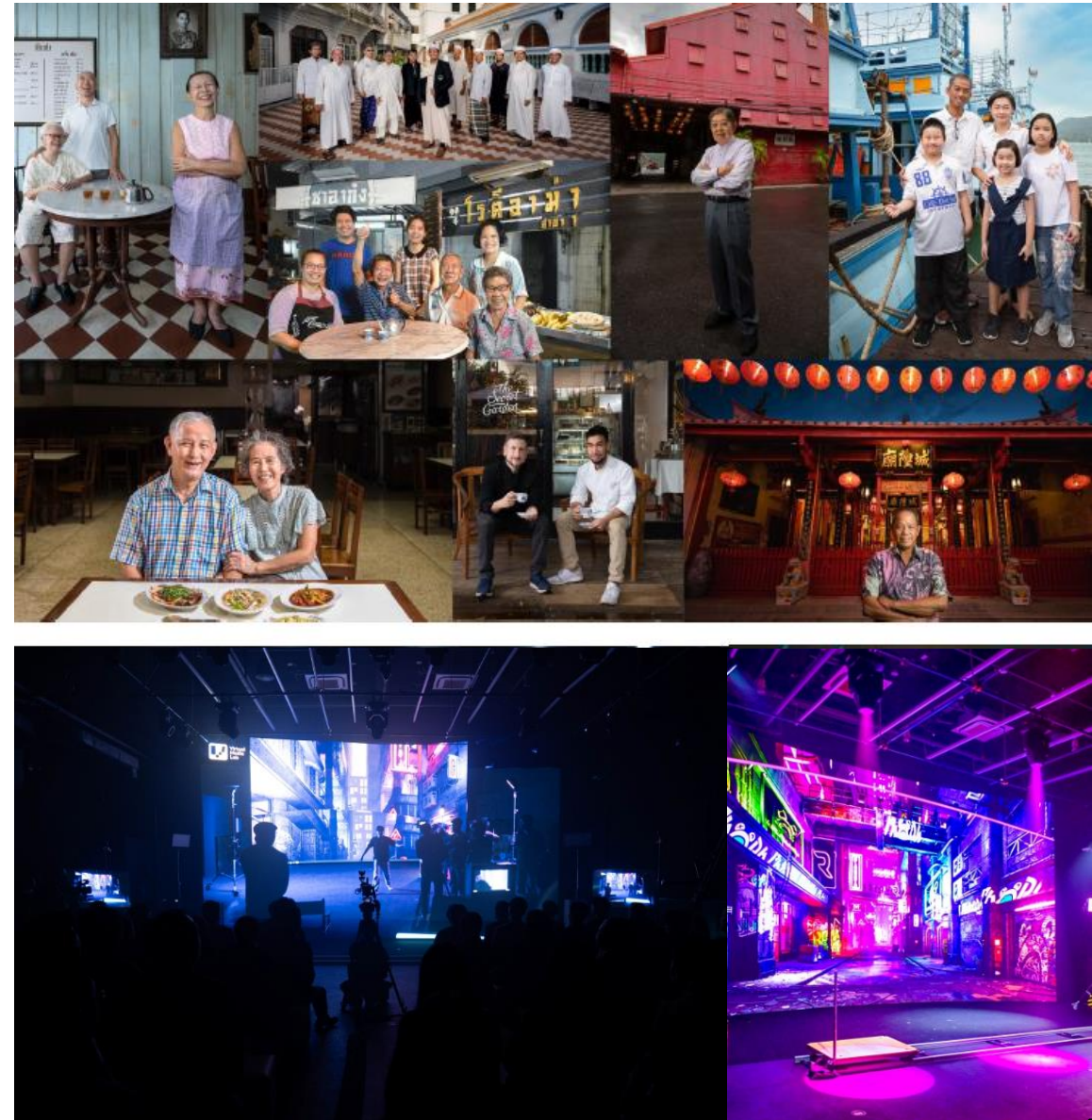


ผู้ประกอบการได้รับการพัฒนา บ่มเพาะเชิงลึก
หรือได้ต้นแบบสินค้าใหม่

มากกว่า 5,300 ราย*
(เป้าหมาย 7,500 ราย)

ผู้ประกอบการมีรายได้เพิ่มขึ้น
เป้าหมายร้อยละ 28**

(*ผลการดำเนินงาน ณ วันที่ 31 กรกฎาคม 2568)
(**ประเมินผลโดย 3rd Party ในไตรมาสที่ 4)



Back up

เศรษฐกิจสร้างสรรค์

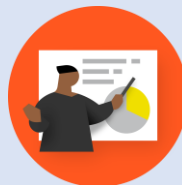
การพัฒนาระบบเศรษฐกิจ
โดยใช้ความคิดสร้างสรรค์
บนฐานขององค์ความรู้
ทรัพย์สินทางปัญญา
และการศึกษาวิจัย
ซึ่งเชื่อมโยงกับวัฒนธรรม
พื้นฐานทางประวัติศาสตร์
การสั่งสมความรู้ของสังคม
เทคโนโลยีและนวัตกรรม
เพื่อใช้ในการพัฒนาธุรกิจ
การผลิตสินค้าและบริการในรูปแบบใหม่
ซึ่งสร้างมูลค่าเพิ่มทางเศรษฐกิจ
หรือคุณค่าทางสังคม



มูลค่าของอุตสาหกรรม
สร้างสรรค์ของประเทศไทย
1.44 ล้านล้านบาท



จำนวนธุรกิจนิติบุคคล
ในอุตสาหกรรมสร้างสรรค์
90,385 กิจการ



ร้อยละ **8.01**
ของผลิตมวลรวม
ของประเทศ



ก่อให้เกิดการจ้าง
แรงงานสร้างสรรค์
989,730 อัตรา



ธุรกิจสร้างสรรค์ไทย
สร้างรายได้หมุนเวียน
ทางเศรษฐกิจ
2.08 ล้านล้านบาท

กลุ่มรากฐานทางวัฒนธรรม



งานฝีมือ
และหัตถกรรม



ดนตรี



ศิลปะการแสดง



ทัศนศิลป์

กลุ่มคอนเทนต์และสื่อสร้างสรรค์



การพิมพ์



การแพร่ภาพและ
กระจายเสียง



ภาพยนตร์
และวีดิทัศน์

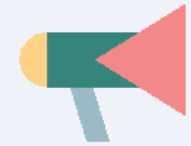


ซอฟต์แวร์

กลุ่มบริการสร้างสรรค์



การออกแบบ



การโฆษณา



สถาปัตยกรรม

กลุ่มสินค้าสร้างสรรค์



แฟชั่น

กลุ่มอุตสาหกรรมที่เกี่ยวข้อง



อาหารไทย



การแพทย์แผนไทย



การท่องเที่ยวเชิงวัฒนธรรม

ความเชื่อมโยงของงบประมาณในแผนงานฯ ปีงบประมาณ พ.ศ. 2569

ยุทธศาสตร์ชาติ 20 ปี	ด้านการสร้างขีดความสามารถในการแข่งขัน					ด้านการปรับสมดุลและพัฒนากระบวนการบริหารจัดการภาครัฐ	
แผนแม่บทภายใต้ยุทธศาสตร์ชาติ	ประเด็นที่ 5 การท่องเที่ยว	ประเด็นที่ 6 พื้นที่และเมืองนำอยู่อัจฉริยะ	ประเด็นที่ 8 ผู้ประกอบการ และวิสาหกิจขนาดกลางและขนาดย่อมยุคใหม่	ประเด็นที่ 20 การบริการประชาชนและเพิ่มประสิทธิภาพภาครัฐ			
แผนย่อย	การท่องเที่ยวเชิงสร้างสรรค์และวัฒนธรรม	พื้นที่และเมืองนำอยู่อัจฉริยะ	การสร้างความเข้มแข็งผู้ประกอบการอัจฉริยะ	การบริการประชาชน			
เป้าหมายระดับแผนย่อย	เมืองและชุมชนที่มีศักยภาพด้านการท่องเที่ยวเชิงสร้างสรรค์และวัฒนธรรมเพิ่มขึ้น	การขยายตัวของวิสาหกิจเริ่มต้นในประเทศไทยเพิ่มขึ้น		งานบริการภาครัฐปรับเปลี่ยนเป็นดิจิทัลเพิ่มขึ้น			
แผนพัฒนา ศก. และสังคมแห่งชาติ ฉบับที่ 13	หมวดหมู่ที่ 2 การท่องเที่ยวที่เน้นคุณภาพและความยั่งยืน	หมวดหมู่ที่ 8 พื้นที่เมืองอัจฉริยะ ปลอดภัย เติบโตอย่างยั่งยืน	หมวดหมู่ที่ 7 SMEs ที่เข้มแข็ง ศักยภาพสูง แข่งขันได้	หมวดหมู่ที่ 13 ไทยมีภาครัฐ ที่ทันสมัยมีประสิทธิภาพ และตอบโจทย์ประชาชน			
นโยบายรัฐบาล	การจัดตั้งศูนย์สร้างสรรค์งานออกแบบ หรือ TCDC		ผลักดันอุตสาหกรรมซอฟต์แวร์ 14 สาขาเป้าหมาย		การพัฒนาศักยภาพ Upskill Reskill/สนับสนุน และส่งเสริม Local wisdom		
แผนงานงบประมาณ	แผนงานพื้นฐานฯ	แผนงานยุทธศาสตร์เพื่อสนับสนุนด้านการสร้างความสามารถในการแข่งขัน	แผนงานยุทธศาสตร์พัฒนาพื้นที่และเมืองนำอยู่อัจฉริยะ	แผนงานยุทธศาสตร์พัฒนาผู้ประกอบการ SMEs	แผนงานยุทธศาสตร์การขับเคลื่อนซอฟต์แวร์	แผนบูรณาการรัฐบาลดิจิทัล	แผนงานบุคลากรภาครัฐ
เงินงบประมาณ	66.7298 ลบ.	99.3554 ลบ.	68.2023 ลบ.	108.5935 ลบ.	103.4870 ลบ.	2.5510 ลบ.	89.8588 ลบ.
เงินนอกงบประมาณ	14.5000 ลบ.	-	-	-	-	-	7.0000 ลบ.
ตัวชี้วัด	SMEs ธุรกิจสร้างสรรค์ และผู้ประกอบการรายใหม่ มีรายได้เฉลี่ยเพิ่มขึ้นร้อยละ 30						

ความเชื่อมโยงของงบประมาณในแผนงานฯ งบประมาณ พ.ศ. 2569

ยุทธศาสตร์ชาติ (พ.ศ. 2566-2580)		ด้านการสร้างความสามารถในการแข่งขัน			
แผนแม่บทภายใต้ยุทธศาสตร์ชาติ	ประเด็นที่ 5 การท่องเที่ยว	ประเด็นที่ 6 พื้นที่และเมืองนำอยู่อัจฉริยะ	ประเด็นที่ 8 ผู้ประกอบการและวิสาหกิจขนาดกลางและขนาดย่อมยุคใหม่	ประเด็นที่ 20 การบริการประชาชนและเพิ่มประสิทธิภาพภาครัฐ	
เป้าหมายระดับแผนแม่บท	รายได้จากการท่องเที่ยวเมืองรองมากขึ้น	ประเทศไทยมีขีดความสามารถในการแข่งขันสูงขึ้น เกิดศูนย์กลางความเจริญทางเศรษฐกิจและสังคม	ผู้ประกอบการในทุกระดับเป็นผู้ประกอบการยุคใหม่ ที่มีบทบาทต่อระบบเศรษฐกิจเพิ่มมากขึ้น	บริการของรัฐมีประสิทธิภาพและมีคุณภาพ เป็นที่ยอมรับของผู้ใช้บริการ	
ตัวชี้วัดระดับแผนแม่บท	อัตราการขยายตัวของรายได้จากการท่องเที่ยวในเมืองรอง สูงกว่าอัตราการขยายตัวของรายได้จากการท่องเที่ยว รวมของประเทศ เฉลี่ยร้อยละ 5	อัตราการเปลี่ยนแปลง GPP เฉลี่ยของเมืองศูนย์กลางทางเศรษฐกิจ ขยายตัวเพิ่มไม่น้อยกว่า ร้อยละ 3.6 (เฉลี่ย)	สัดส่วนผลิตภัณฑ์มวลรวมของวิสาหกิจขนาดกลางและขนาดย่อมต่อผลิตภัณฑ์ มวลรวมในประเทศ ร้อยละ 40	ความพึงพอใจในคุณภาพการให้บริการของภาครัฐ ไม่น้อยกว่า ร้อยละ 90	
แผนย่อยภายใต้แผนแม่บท ภายใต้ยุทธศาสตร์	การท่องเที่ยวเชิงสร้างสรรค์และวัฒนธรรม	การพัฒนาเมืองนำอยู่อัจฉริยะ	การสร้างความเข้มแข็งผู้ประกอบการอัจฉริยะ	การพัฒนาบริการประชาชน	
เป้าหมายระดับแผนย่อย	เมืองและชุมชนที่มีศักยภาพด้านการท่องเที่ยว เชิงสร้างสรรค์และวัฒนธรรมเพิ่มขึ้น	เมืองในพื้นที่เป้าหมายที่ได้รับการพัฒนา เพื่อกระจายความเจริญ และลดความเหลื่อมล้ำในทุกมิติ	วิสาหกิจขนาดกลางและขนาดย่อมรายใหม่ในประเทศไทยเพิ่มขึ้น	งานบริการภาครัฐที่ปรับเปลี่ยนเป็นดิจิทัลเพิ่มขึ้น	
ตัวชี้วัดระดับแผนย่อย	จำนวนเมืองและชุมชนเชิงสร้างสรรค์และวัฒนธรรม ที่ได้รับการยอมรับในระดับสากล ไม่น้อยกว่า 15 เมือง	จำนวนเมืองที่ได้รับการพัฒนาเมืองให้เป็นเมืองอัจฉริยะ 105 เมือง (จำนวนเมืองสะสม)	อัตราการขยายตัวจำนวนวิสาหกิจขนาดกลาง และขนาดย่อมรายใหม่ (Early Stage) ไม่น้อยกว่า ร้อยละ 15	สัดส่วนของกระบวนการที่ปรับเปลี่ยนให้เป็นดิจิทัลต่อกระบวนการทั้งหมด ที่สามารถปรับเปลี่ยนให้อยู่ในรูปแบบดิจิทัล ร้อยละ 60	
แผนพัฒนาฯ ฉบับที่ 13	หมวดหมายที่ 2 การท่องเที่ยวที่เน้นคุณภาพและความยั่งยืน	หมวดหมายที่ 8 พื้นที่เมืองอัจฉริยะ ปลอดภัย เติบโตอย่างยั่งยืน	หมวดหมายที่ 7 ไทยมีวิสาหกิจขนาดกลางและขนาดย่อมที่เข้มแข็ง มีศักยภาพสูงและสามารถแข่งขันได้	หมวดหมายที่ 13 ไทยมีภาครัฐ ที่ทันสมัย มีประสิทธิภาพ	
ตัวชี้วัดและค่าเป้าหมาย	รายได้จากการท่องเที่ยวเมืองรอง เฉลี่ยทุกเมือง เพิ่มขึ้นร้อยละ 10 ต่อปี	อัตราการเติบโตของรายได้ต่อประชากรในภาค เพิ่มขึ้นไม่น้อยกว่าอัตราการเติบโตของรายได้ต่อประชากรของประเทศ	สัดส่วนผลิตภัณฑ์มวลรวมในประเทศของSMEs ต่อผลิตภัณฑ์มวลรวมภายในประเทศ เพิ่มขึ้นเป็นร้อยละ 40 และสัดส่วนมูลค่าการส่งออกของ SMEs ต่อการส่งออกทั้งประเทศเพิ่มขึ้นเป็นร้อยละ 20 ในปี 2570	ความพึงพอใจในคุณภาพการให้บริการ ของภาครัฐ ไม่น้อยกว่าร้อยละ 90	
นโยบายรัฐบาล	การจัดตั้งศูนย์สร้างสรรค์งานออกแบบ หรือ TCDC		ผลักดันอุตสาหกรรมซอฟต์แวร์ 14 สาขาเป้าหมาย	การพัฒนาศักยภาพ Upskill Reskill/สนับสนุนและส่งเสริม Local wisdom	
แผนยุทธศาสตร์จัดสรรงบประมาณ	ยุทธศาสตร์ด้านการสร้างความสามารถในการแข่งขัน				
	แผนงานยุทธศาสตร์เพื่อสนับสนุนด้านการสร้าง ความสามารถในการแข่งขัน	แผนงานยุทธศาสตร์พัฒนาพื้นที่และเมือง นำอยู่อัจฉริยะ	แผนงานยุทธศาสตร์การส่งเสริมวิสาหกิจ ขนาดกลางและขนาดย่อม ที่เข้มแข็ง แข่งขันได้	แผนงานยุทธศาสตร์การขับเคลื่อน นโยบายซอฟต์แวร์	แผนงานบูรณาการรัฐบาลดิจิทัล
ผลสัมฤทธิ์ ตัวชี้วัด	ผู้ประกอบการไทยสามารถใช้ความคิดสร้างสรรค์เป็นเครื่องมือในการพัฒนาธุรกิจและเพิ่มขีดความสามารถในการแข่งขัน				
	SME ธุรกิจสร้างสรรค์ และผู้ประกอบการรายใหม่ มีรายได้เฉลี่ยเพิ่มขึ้นร้อยละ 30				
แผนปฏิบัติการ สศส.	แผนปฏิบัติการสำนักงานส่งเสริมเศรษฐกิจสร้างสรรค์				
ประเด็นยุทธศาสตร์ สศส.	ส่งเสริม สนับสนุนการพัฒนาศักยภาพของทุนวัฒนธรรม และเมืองสร้างสรรค์	พัฒนาศักยภาพธุรกิจสร้างสรรค์และยกระดับทักษะ สร้างสรรค์ของคนไทย	พัฒนาอุตสาหกรรมสร้างสรรค์ของไทยภายใต้บริบทใหม่ เพื่อการแข่งขันในระดับสากล	พัฒนาสื่อองค์กรบริหารจัดการอย่างคล่องตัว และสร้างสรรค์	
ตัวชี้วัดประเด็นยุทธศาสตร์ สศส.	1. จำนวนจังหวัดที่บรรจุการพัฒนาเมืองสร้างสรรค์ ในแผนยุทธศาสตร์ฯ จำนวน 2 จังหวัด 2. รายได้ที่เกิดจากการจัดกิจกรรมสร้างสรรค์ของย่าน จำนวน 1,200 ล้านบาท 3. จำนวนผลิตภัณฑ์ใหม่ที่นำความคิดสร้างสรรค์หรือ อัตลักษณ์ของพื้นที่ไปต่อยอดในเชิงพาณิชย์ จำนวน 60 ผลิตภัณฑ์	1.ผู้ประกอบการ SMEs ธุรกิจสร้างสรรค์ วิสาหกิจเริ่มต้น และ ผู้ประกอบการใหม่ มีรายได้เฉลี่ยเพิ่มขึ้น ร้อยละ 30 2. ผู้ประกอบการธุรกิจสร้างสรรค์รายใหม่เพิ่มขึ้น ร้อยละ 30.80 3. จำนวนแรงงานสร้างสรรค์ในอุตสาหกรรมเป้าหมายที่มีทักษะเพิ่มขึ้น จำนวน 6,250 ราย 4. ระดับความสำเร็จของการพัฒนาแหล่งบ่มเพาะธุรกิจสร้างสรรค์ ที่ขยายในภูมิภาค จำนวน 10 แห่ง	1. จำนวนเครือข่ายธุรกิจสร้างสรรค์ที่สามารถเข้าถึงช่องทางตลาดสากล จำนวน 10 ราย 2. ร้อยละของผู้ประกอบการผ่านเกณฑ์การเข้าถึงแหล่งทุน ร้อยละ 50	1. จำนวนกระบวนการงาน/ระบบงาน/นวัตกรรม ที่เพิ่มประสิทธิภาพองค์กร 1 ผลงาน 2. การพัฒนาระบบบัญชีข้อมูลเพื่อนำไปสู่การเปิดเผย ข้อมูลภาครัฐ 1 กลุ่มชุดข้อมูล 3. ระดับความเชื่อมั่นของบุคลากร ระดับ 4.5 (90%)	
	*รวมแผนงานพื้นฐานและแผนงานบุคลากรภาครัฐ				

Creative Economy Agency (Public Organization)

สำนักงานส่งเสริมเศรษฐกิจสร้างสรรค์
(องค์การมหาชน)